

PŮDORYS PODKROVÍ - navržený stav

LEGENDA MÍSTNOSTÍ

OZN.	ÚČEL MÍSTNOSTI	PLOCHA (m ²)
401	SCHODIŠTĚ	11,80
402	PŮDA	49,00
403	POKOJ	10,80
404	POKOJ	10,80
405	CHODBA	3,80
406	WC	1,20
407	PŮDA	43,40
408	SCHODIŠTĚ	11,80
409	PŮDA	50,00
410	POKOJ	10,80
411	POKOJ	10,80
412	CHODBA	3,80
413	WC	1,20
414	PŮDA	42,30

SOUVISEJÍCÍ DOKUMENTACE:

- KOMPLETNÍ TEXTOVÁ ČÁST PD
- VÝKRESOVÁ DOKUMENTACE

POŽADOVANÝ TYP CIHELNÉHO
OBKLADOVÉHO PÁSKU A TVAROVEK
(např. KLINKER,...)-vzhled-STARÁ CIHLA



SKLADBY KONSTRUKCÍ (navržené)

- PODLAHA PŮDY-nepochozí plochy**
- POJISTNÁ DIFUZNÍ FÓLIE (VOLNĚ POLOŽENÁ S PŘESAHY MIN150 MM)
 - TUHÁ MINERÁLNÍ IZOLACE (2x120 MM) VOLNĚ POLOŽENÁ NA PODLAHU

PŮDY S VYSTRÝDANÝMI SPÁRAMI

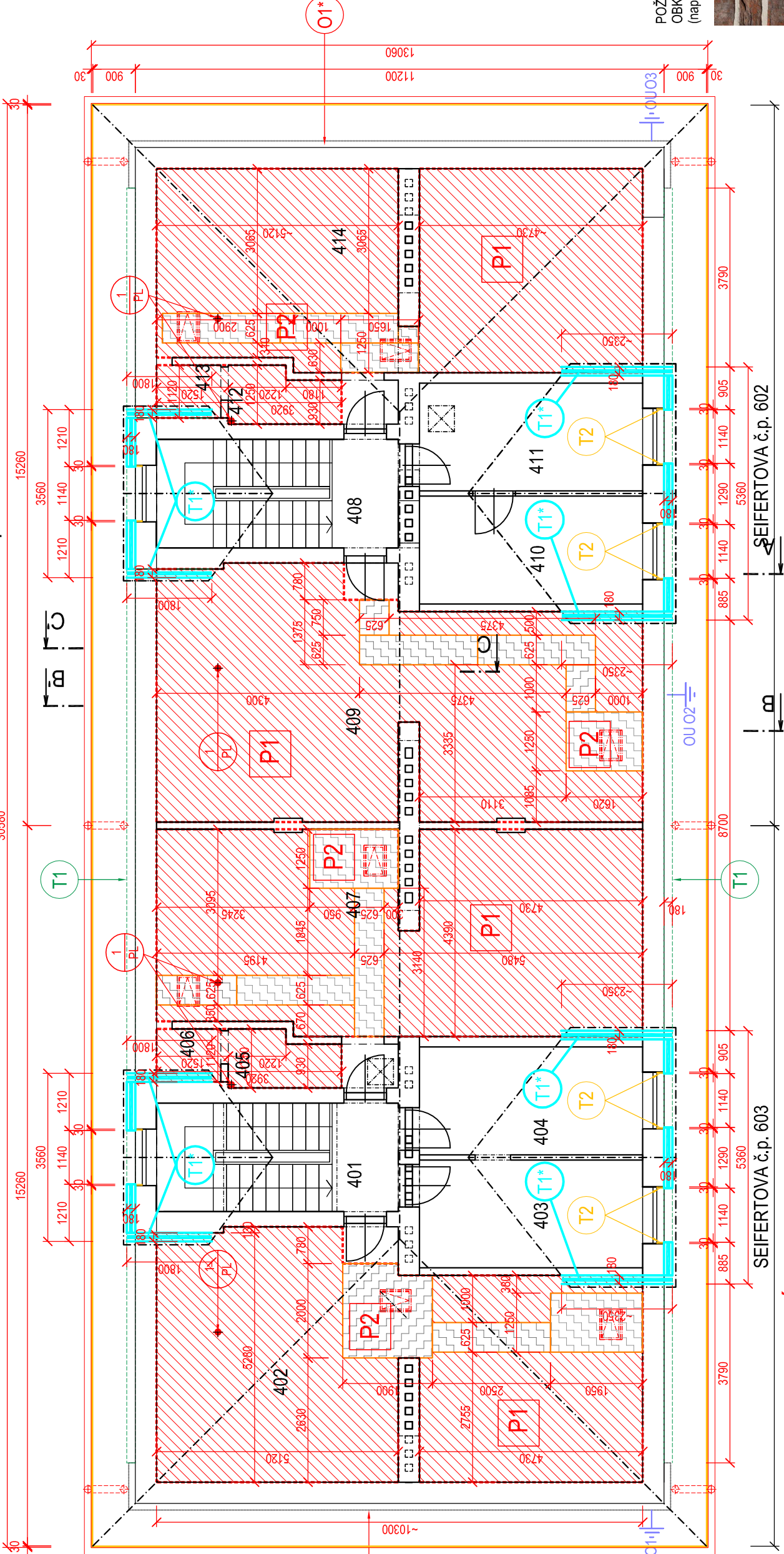
- cihelné půdovky 240 mm
- škvárový podsyp 50 mm
- dřevěný stropní záklop 40 mm
- dřevěné stropní trámy 25 mm
- dřevěné stropní trámy 240 mm
- dřevěný stropní záklop 240 mm
- rákosová omítka (např. KLINKER,...)-vzhled-STARÁ CIHLA 30 mm

PODLAHA PŮDY-pochozí plochy

- DŘEVOŠTĚPKOVÁ DESKA OSB 2500/625/18 MM NALEPENÁ K PODKLADU PUR pěnou + 18 MM
- PROKOTVIT S PODKLADNÍMI DESKAMI XPS
- TUHÁ IZOLAČNÍ VRSTVA Z DESEK XPS (2x120 MM) VOLNĚ POLOŽENÁ NA PODLAHU

(DESKY XPS VZÁJEMNĚ SPOJIT PUR pěnou +VZÁJEMNĚ PROKOTVIT 240 MM

- škvárový podsyp 40 mm
- dřevěný stropní záklop 25 mm
- dřevěné stropní trámy 240 mm
- dřevěný stropní záklop 25 mm
- rákosová omítka 30 mm



LEGENDA:

- T1** ETICS - EPS 70F **TL 180 MM** (obvodový plášť všech nadzemních podlaží) +
PROBARVENÁ PASTOVITÁ SILIKONSILIKÁTOVÁ
OMÍTKA (musí vykazovat velmi vysokou odolnost proti znečištění a biotickému napadení
díky samočističím účinku).

- T1*** ETICS - EPS 70F **TL 180 MM** + OBKLAD CIHELNÝM PÁSKEM
(stará cihla)-např. CIHELNÝ PÁSEK KLINKER
(např. ZATEPLOVACÍ SYSTÉM S KERAMICKÝM OBKLADEM BAUMIT
CERAMIC)

- T2** ETICS - MINERÁLNÍ IZOLACE - jednovrstvě desky z kamenné vlny s podélnou orientací
vlákna - **TL 30 MM** (např. Rockwool-Frontrock S)
+ PROBARVENÁ PASTOVITÁ SILIKONSILIKÁTOVÁ OMÍTKA (musí vykazovat velmi
vysokou odolnost proti znečištění a biotickému napadení
díky samočističím účinku).

LEGENDA:

STÁVAJÍCÍ KONSTRUKCE

- MINERÁLNÍ IZOLACE TUHÁ-TL 240 MM
(2x120 MM-2 VRSTVY S VYSTRÝDANÝMI
SPÁRAMI + DIFUZNÍ FÓLIE NA HORNÍ PLOŠE
- IZOLACE XPS TL 2x120 MM + DESKA OSB
TL 18 MM (HORNÍ POCHOZÍ PLOCHA)

±0= ÚROVEŇ PODLAHY PODESTY 1. NP≈-200,800

"STAVEBNÍ ÚPRAVY BYTOVÉHO DOMU
na ul. SEIFERTOVA č.p. 602 a 603 v BOHUMÍNĚ"

MÍSTO STAVBY ul. SEIFERTOVA Č.P. 602 A 603 BOHUMÍN
VEDOUcí PROJEKTU ING. PAVEL STOKLASA
OBJEDNATEL MĚSTO BOHUMÍN, MASARYKOVA 158, 735 81 BOHUMÍN

ZODPOVĚDNÝ PROJEKTANT ING. PAVEL STOKLASA

ČÁST D. 1.1 ARCHITEKTONICKO - STAVEBNÍ ŘEŠENÍ

PŮDORYS PODKROVÍ
-navržený stav

STUPEŇ
ČÍSLO VÝKRESU

PDSP+DPS
D.1.1.b.-14

ING. PAVEL STOKLASA
PROJEKT / STUDIO
B. NĚMCOVÉ 20, 746 01 OPAVA

Ing. 777 226 995
e-mail: projekt.studio@seznam.cz

VYPRACOVAL ING. PAVEL STOKLASA

AUTORIZACE

DATA 06/2024

MĚŘÍTKO 1:100

ČÍSLO ZÁKAZY 0224/003

ČÍSLO KOPE